

DIRIGIDA A

Agentes comunitarios del ámbito juvenil
con formación básica en igualdad.

DURACIÓN

30 horas (certificadas)

FECHA

del 28 de septiembre
al 27 de octubre de 2020.

INFORMACIÓN

Unidad Igualdad Cabildo de Tenerife

☎ 922 239707. ✉ apmendez@tenerife.es

Asociación Mercedes Machado

☎ 922310324/685880295

✉ amercedesmachado@yahoo.es

INSCRIPCIONES



RECURSOS PARA EL DISEÑO DE ACCIONES DE PREVENCIÓN DE LA VIOLENCIA MACHISTA PARA AGENTES COMUNITARIOS



FORMACIÓN ON-LINE

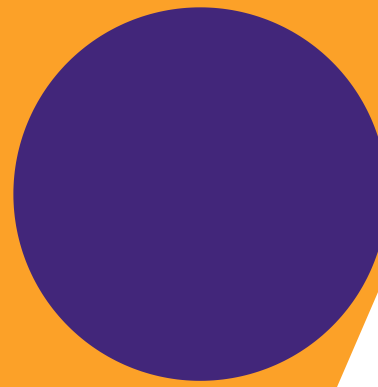


OBJETIVO Y METODOLOGÍA

La base de la violencia contra las mujeres se encuentra en la discriminación de género, la socialización de género y las normas y estereotipos que la consolidan, normalizan y perpetúan. Erradicarla exige del esfuerzo colectivo y comprometido de toda la sociedad en todos los ámbitos. La mejor prevención es la educación, interviniendo en la deconstrucción de las causas que la sustentan.

El objetivo de esta Formación es dotar, a agentes comunitarios, de conocimientos, estrategias y herramientas para el diseño de acciones socioeducativas de prevención de la violencia machista entre adolescentes y jóvenes.

La metodología con enfoque de género busca promover el pensamiento crítico y reflexivo, la escucha tolerante, el diálogo, la autoconsciencia y el análisis de la realidad para, a través de un proceso individual y colectivo, poder intervenir en ella con una práctica enriquecida por la teoría y la reflexión.



CONTENIDOS

BLOQUE 1 ACERCÁNDONOS A LA IGUALDAD. LOS ANDAMIOS DE LA VIOLENCIA

- *¿De qué hablamos cuando hablamos de igualdad de género? Conceptos básicos.
- *El proceso de socialización y construcción de la identidad de género. El modelo coeducativo.
- *Desmontando los estereotipos sexistas. Comunicación no sexista, productos culturales y sexismo.

BLOQUE 2 ACERCÁNDONOS A LAS VIOLENCIAS MACHISTAS

- *Violencia machista, la máxima expresión de la desigualdad. Violencia machista en el ámbito público.
- *Desmontando a príncipes y princesas: el amor romántico como sustentador de relaciones desiguales.
- *Violencia en el ámbito de la pareja heterosexual adolescente.
- *Identificación, reconocimiento e interiorización de modelos e indicadores de control y dominación en las relaciones. Las relaciones afectivas igualitarias.

BLOQUE 3 DISEÑO DE ACCIONES PARA LA PREVENCIÓN DE LA VIOLENCIA MACHISTA

- * Acción en el terreno: prevención y perspectiva de género.
- * El diseño de una acción de prevención de la violencia machista.