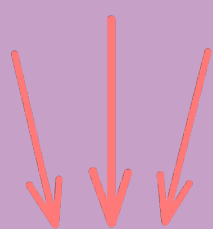


PLAN DE COMUNICACION II METV



Principios del plan

- Transparencia.
- Flexibilidad
- Trabajo colaborativo y compromiso colectivo.
- Liderazgo compartido.
- Participación ciudadana.



Objetivos generales

- Determinar las líneas de actuación para la difusión y publicidad de las acciones contenidas en los diferentes ejes del II METV.
- Visibilizar el II METV y la RIIGTV y reforzar su imagen corporativa.
- Fortalecer las acciones y canales de comunicación del II METV
- Establecer nuevos canales o actuaciones de comunicación para el II METV.



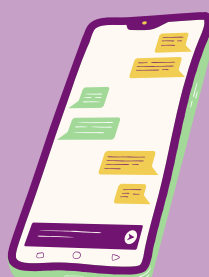
Canales de comunicación interna

- Reuniones de programación, seguimiento y evaluación de las acciones. ● Reuniones periódicas, en caso de que se estime oportuno, de trabajo por grupos de interés/esferas. ● Encuentros periódicos de la RIIGTV. ● Comunicaciones escritas. ● Página web www.tenerifevioleta.es. ● Correo electrónico. ● Videoconferencias. ● Aplicaciones de telefonía móvil (previa valoración de su implementación).



Canales de comunicación externa

- Medios de comunicación tradicionales (prensa, radio, televisión). ● Página web www.tenerifevioleta.es. ● Páginas web de las entidades comprometidas con el II METV. ● Redes sociales corporativas del METV. ● Redes sociales de las entidades comprometidas con el II METV. ● Listas de contactos o listas de distribución. ● Cartelería, trípticos, banners, pósteres... ● Boletín informativo del CIADGE. ● Convocatorias de ruedas de prensa. ● Notas de prensa. ● Agenda Tenerife Violeta. ● Buzón de sugerencias. ● Aplicaciones de telefonía móvil (previa valoración de su implementación).



Acciones

En el plan de comunicación se generan acciones de comunicación interna y externa para cumplir los objetivos del plan.