

EJE ESTRATÉGICO

MERCADO LABORAL

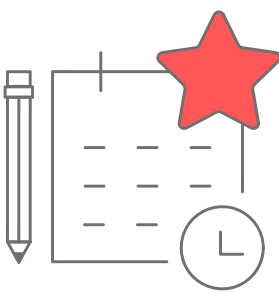
II METV

Misión: Ser el instrumento vertebrador de las políticas de igualdad de oportunidades entre mujeres y hombres de la isla de Tenerife, de manera consensuada mediante procesos de participación efectiva con la implicación y el compromiso de entidades públicas y privadas.

Visión: Ser un modelo de Gobierno Abierto de las políticas locales de igualdad de oportunidades entre mujeres y hombres, con una cultura basada en el trabajo colaborativo que dé respuestas efectivas a los problemas y las desigualdades identificadas entre mujeres y hombres, reforzando las capacidades organizativas, de gestión y explotación, y la utilización sostenible de los recursos territoriales y sectoriales existentes.

Respondemos a problemas, tenemos objetivos conjuntos y acciones consensuadas

Programas



- Programa para el fomento de la inserción laboral de mujeres, especialmente con realidades diversas y víctimas de violencia de género.
- Programa para la sensibilización social y de las empresas respecto a la igualdad de oportunidades.
- Programa de investigación y visibilización de mujeres en el mercado laboral.

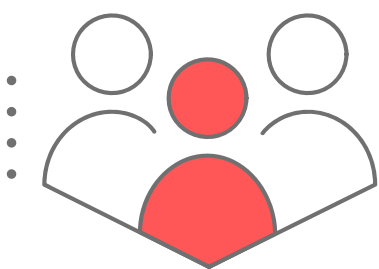
Problemas



Hay varios problemas locales detectados a los que puede dar respuesta nuestro proyecto. Cada problema tiene sus objetivos.

- ML.P1. Mayor dificultad para la inserción laboral de mujeres cuyas condiciones están atravesadas por realidades diversas.
- ML.P3. No hay programas/proyectos específicos de empleo o cuotas para mujeres con especial vulnerabilidad (mujeres prostituidas, mujeres con discapacidad, mujeres con responsabilidades familiares en solitario, mujeres trans).
- ...

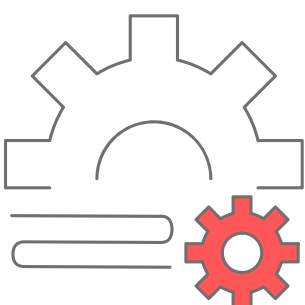
Objetivos



Nuestro proyecto ha de revisar cuáles son los objetivos que corresponden, en función del problema a que dé respuesta el proyecto.

- ML.O1.a Fomentar programas específicos que generen la inserción laboral de mujeres con realidades diversas y tengan en cuenta medidas específicas de conciliación y responsabilidad.
- ML.O1.b Identificar los obstáculos ante los que se encuentran las mujeres con realidades diversas en el acceso a proyectos de orientación y formación laboral.
- ...

Acciones



Nuestro proyecto puede recoger algunas de las acciones que se han consensuado en el II METV o pueden crearse algunas que las complementen para dar respuesta al problema y a los objetivos identificados.

- ML.P1.A1 Campañas de sensibilización y/o formativas dirigidas a agentes del ámbito laboral con la finalidad de eliminar obstáculos y promover la inserción laboral de mujeres con realidades diversas.
-

II METV

- <https://www.tenerifevioleta.es/wp-content/uploads/2021/06/Situacio%CC%8In-de-partida-y-plan-de-actuaciones-min.pdf>