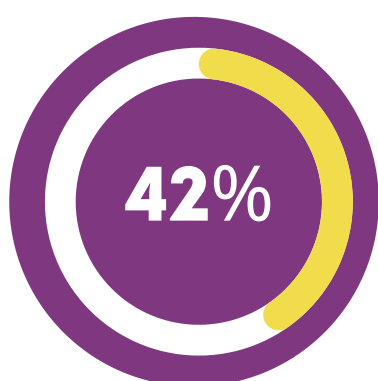


La RIIGTV EVALÚA EL II METV

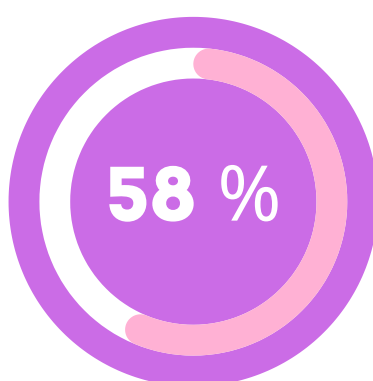
Plan de seguimiento y evaluación del II METV:

<https://www.tenerifevioleta.es/wp-content/uploads/2021/06/Plan-de-Seguimiento-y-Evaluación-min.pdf>

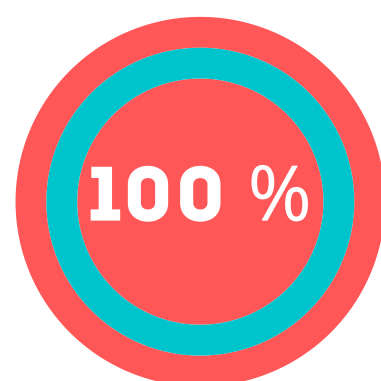
PLAN DE SEGUIMIENTO Y EVALUACIÓN DEL II METV



SEGUIMIENTO
II METV



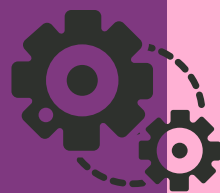
EVALUACIÓN
INTERMEDIA
DEL II METV
(ANUAL)



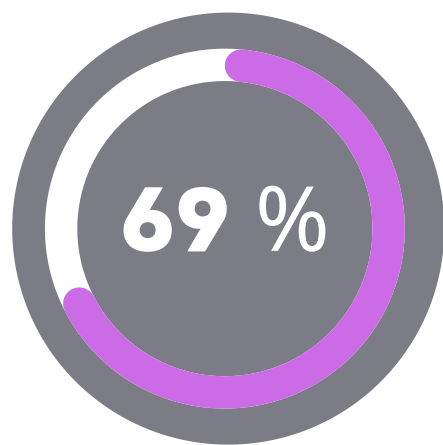
EVALUACIÓN
FINAL DEL
IIMETV



LOS
PROYECTOS
REALIZADOS EN
RED RECOPILAN
INFORMACIÓN



Hemos de planificar la recogida de información. Hacer encuestas de satisfacción a las personas beneficiarias de los proyectos. Se han de tener en cuenta los indicadores para evaluar el II METV.



La RIIGTV dispone de un nuevo instrumento para evaluar el II METV.

**EL APLICATIVO PARA LA
EVALUACIÓN**



[Login | METV \(tenerifevioleta.es\)](https://www.tenerifevioleta.es)

PARA EVALUAR HEMOS DE REVISAR LOS INDICADORES DEL APLICATIVO E IDENTIFICAR LOS DATOS QUE HEMOS DE RECOPIRAR PARA LOS PROYECTOS.



**EVALUAR ES CLAVE
PARA LA MEJORA
CONTINUA**